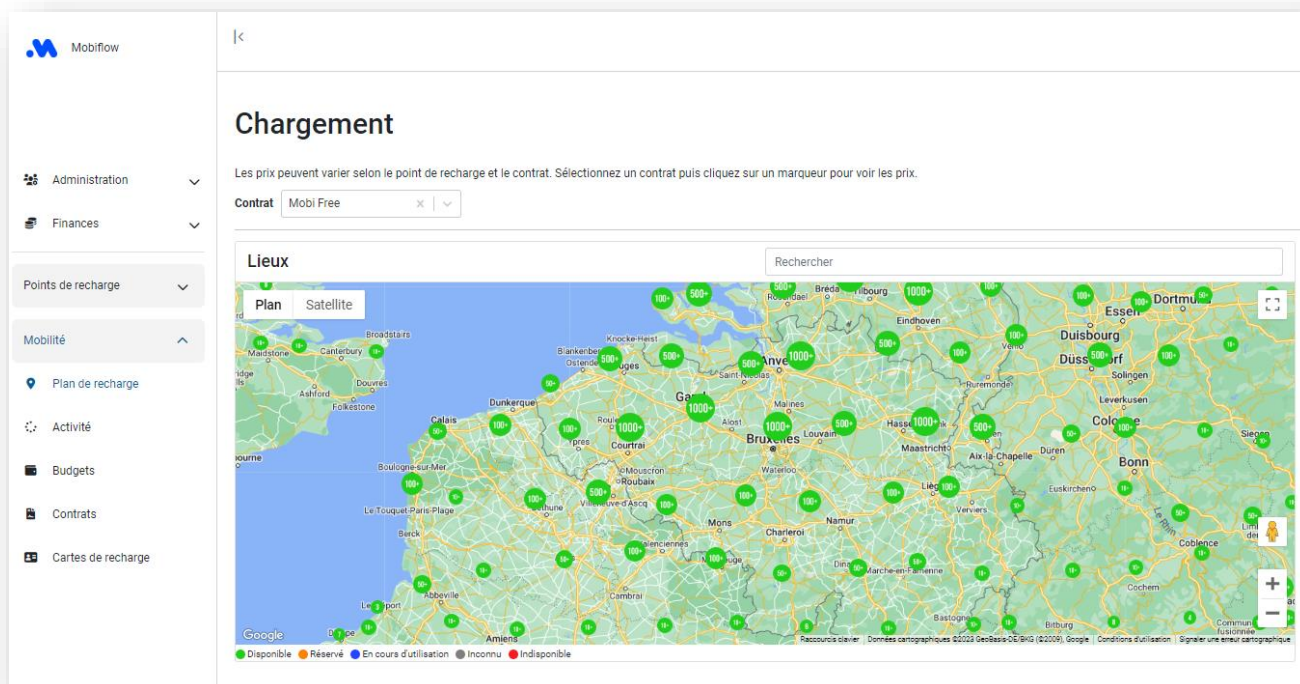


Ce document précise où vous pouvez trouver des points de recharge disponibles sur :

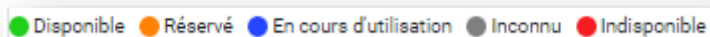
- **la plateforme My Mobiflow ;**
- **l'application Mobiflow.**

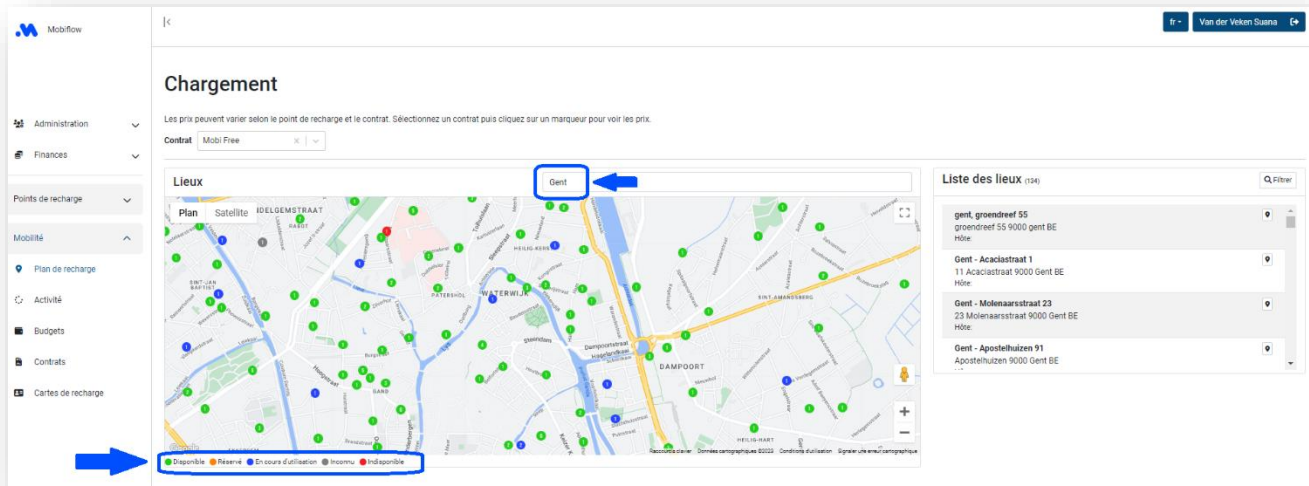
La plateforme My Mobiflow

Connectez-vous à la plateforme My Mobiflow (<https://my.mobiflow.be/welcome/>) avec votre adresse e-mail et votre mot de passe. Dès la page d'accueil de la plateforme My Mobiflow, vous trouverez une carte sur laquelle vous pouvez rechercher des points de recharge.

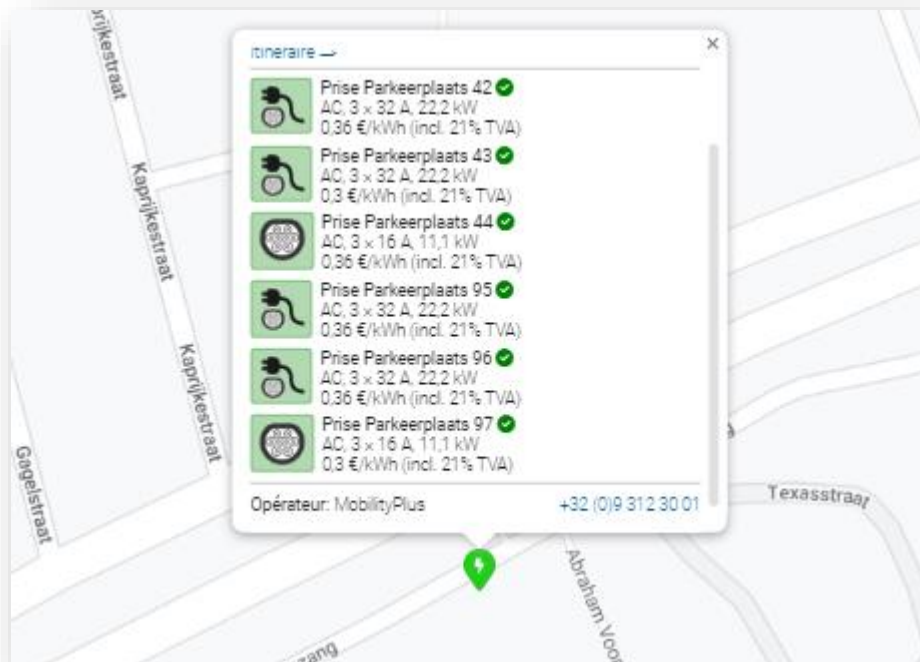


À côté de "Lieux", vous pouvez taper un lieu de votre choix dans la barre de recherche, par exemple Gand. La légende des couleurs indique le statut du point de recharge :





Cliquez sur un point de charge pour obtenir des détails, par exemple le type de connecteur, le nombre de kW, le prix/kWh, etc.



L'application Mobiflow

- Téléchargez l'application gratuite Mobiflow depuis le [Google Play Store](#) ou l'[IOS App Store](#) et connectez-vous.
- Sélectionnez "Charger" en bas de l'écran.
- Tapez l'emplacement souhaité dans la barre de recherche en haut, par exemple 'Dok Noord'.
- En haut de la carte, des filtres sont également apparus, tels que *Statut*, *Connexion*, *Vitesse*, *Opérateur*, *Activation*. En cliquant sur un filtre, vous le sélectionnez et le définissez immédiatement. Vous pouvez également balayer les filtres eux-mêmes de gauche à droite pour en voir plusieurs.

